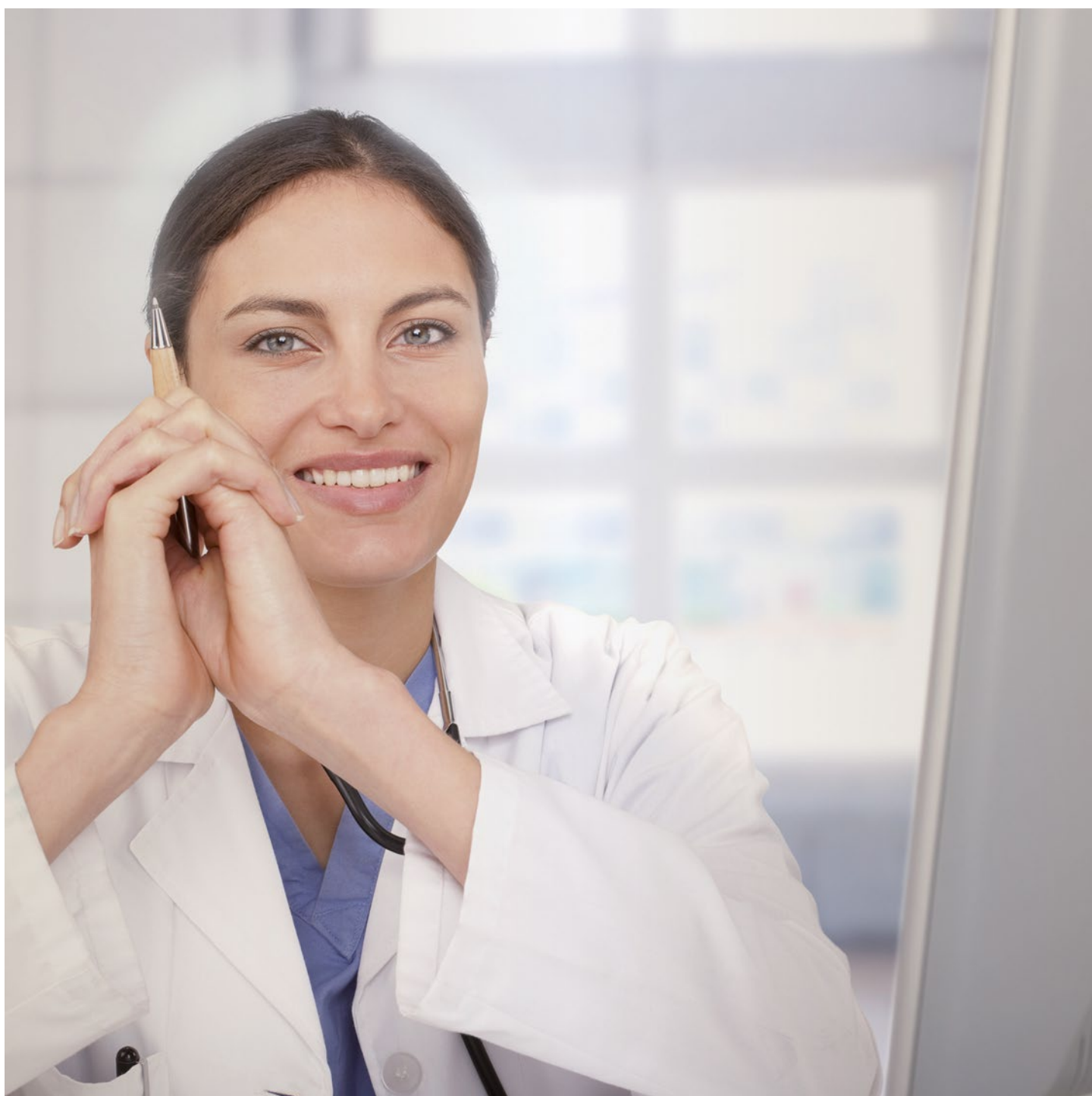
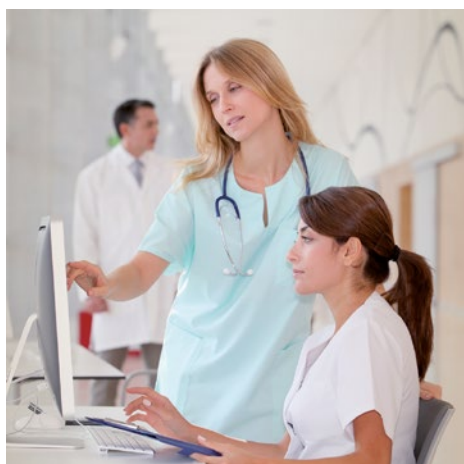


Dossier patient :
faciliter et partager en toute sécurité.



HemaDIALYSE

Dossier patient :
faciliter et partager
en toute sécurité.



Le Dossier Médical Personnel (DMP) est un service vous permettant d'accéder simplement et rapidement, en toute sécurité, aux données de santé et aux informations pertinentes pour la coordination des soins de votre patient.

Le DMP est créé avec le consentement du patient préalablement informé.

C'est également lui qui autorise les professionnels de santé à ajouter des documents et consulter son DMP. Grâce au DMP, la collaboration ville-hôpital est renforcée.

Le DMP facilite le partage d'information entre les professionnels de santé qui participent à la prise en charge du patient. Une fois intégrés au DMP, les comptes-rendus, les résultats d'analyse, les allergies, les traitements, par exemple, sont accessibles facilement et à tout moment.



Hemadialyse est un logiciel reconnu performant sur le marché pour améliorer le suivi médical d'un patient tout au long de son parcours thérapeutique et géographique, qu'il soit dialysé, transplanté ou transplantable. Conçu pour gérer et regrouper toutes les informations relatives aux patients et au matériel, il s'adresse à tous les acteurs du service hospitalier : médecin, infirmière, secrétaire, technicien, pharmacien et comptable.

Leader dans son domaine, le logiciel Hemadialyse est une solution réseau et logicielle entièrement dédiée à la gestion d'activité d'un centre de dialyse. Bâtie autour d'une technologie fiable et polyvalente, il optimise l'utilisation des données médicales des patients

dans le but d'améliorer la qualité et l'assurance des soins qui lui sont prodigués. Il automatise les recherches et toutes les tâches répétitives. L'information est centralisée, accessible et sécurisée. Il contribue efficacement à supprimer la lourdeur dans les échanges de dossier, ou encore les examens faits en double. Contrôler et surveiller l'évolution du patient tant au long court qu'à court terme devient alors plus rapide et plus fiable. Par sa conception très ouverte, Hemadialyse est interfaçable avec les systèmes informatiques hospitaliers : informations administratives, intégration des résultats biologiques des laboratoires, etc. Chaque interface s'appuie sur des standards internationaux. Associé à Hemaweb, il propose un suivi médical efficace par sa qualité, sa cohérence et son matériel.

FONCTIONNALITÉS PRINCIPALES :

- Gestion administrative des patients
- Prescriptions de dialyse
- Prescriptions médicamenteuses
- Gestion du dossier médical
- Planification des séances
- Planification des rendez-vous de consultation
- Gestion des événements
- Gestion des informations pour le réseau REIN
- Hémovigilance et Matérovigilance
- Transplantation
- Gestion des documents génériques
- Interconnexions
- Serveur web
- Sécurisation des accès
- Liaison interactive avec le Vidal